

Von: Daniel Flühler, Crystalswiss AG <info@kurkuma.bio>
Gesendet: Dienstag, 11. Mai 2021 16:10
An: daniel.fluehler@crystalswiss.ch
Betreff: Giftstoffe im Körper sind wirklich Gift



Natur Leben und beobachten

*Daniel Flühler, Crystalswiss
Coach & Naturmensch*

Schwer gefährlich: Giftige Schwermetalle

Grüezi

Während wir manche Metalle/Mineralstoffe wie beispielsweise Magnesium, Eisen oder Zink für verschiedenste Funktionen unbedingt benötigen, sind Schwermetalle wie **Blei, Cadmium, Quecksilber oder auch Arsen giftig für den Körper.**

Diese Schwermetalle können von Pflanzen oder Tieren aus der Umwelt aufgenommen werden und so in die **Nahrungskette** gelangen.

Erhöhte Cadmium- und Quecksilbergehalte kommen vor allem in marinen Lebensmitteln wie Fischen, Krustentieren (Krebse), Schalentieren (z.B. Muscheln) und Weichtieren (z.B. Kopffüßer wie Tintenfisch) vor.

Auch Nahrungsergänzungsmittel (NEM) aus Muscheln oder Meeresalgen weisen immer wieder auffällige Cadmium- und Bleigehalte auf. Im Januar 2021 fiel ein Algenprodukt wegen zu viel Arsen auf. Auch zu hohe Mengen an Blei und Quecksilber kommen leider vor.

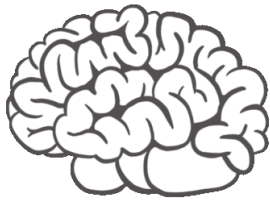
Es ist schwierig bis unmöglich, sich von solchen Giften und Schwermetallen zu schützen. Insbesondere dann, wenn sich die Menschen bei der Lebensmittelbeschaffung nicht gut informieren.

Doch der Körper kann diese Substanzen nicht verwerten, weil sie einfach wirklich Gift sind für ihn und grosse gesundheitliche Probleme verursachen.

Deshalb ist Ausleiten wirklich wichtig!!!

Bedenken Sie,

- dass Giftstoff- und Schwermetallablagerungen im Körper Entzündungen verursachen können
- dass langwierige Entzündungen unweigerlich früher oder später in sogenannte Volkskrankheiten wie Krebs, Kreislaufprobleme, Diabetes und schwere Grippe ausarten können.



Alpha-Liponsäure ist vor allem in der Lage, als Komplexbildner (Chelator) im Rahmen einer Chelattherapie unterschiedliche Schwermetallbelastungen effektiv aus dem Organismus zu schleusen.

Dabei hat sie die Eigenschaft, die Blut-Hirn-Schranke zu passieren, was therapeutisch vor allem bei Schwermetallbelastungen im Gehirn / zentralen Nervensystem von grossem Vorteil ist.

Alpha-Liponsäure

- wirkt im Gehirn unmittelbar gegen freie Radikale
- hilft optimal beim Ausleiten von Schwermetallen
- hilft optimal beim Ausleiten von toxischen Giften
- optimiert die Insulinverarbeitung (Diabetes I und II)
- hilft bei Hepatitis C, Parkinson, Multiple Sklerose

Wissenschaftlich bewiesen!



Das Zweikomponentensystem von Crystalswiss macht diesen tausendfach bewährten Phytostoff R-(+) A-LIPONSÄURE Formula S extrem hoch bioverfügbar.



Spezialrabatt von 20 % bis Mitte Juni 2021

Formulierung "Formula S"
Spezial - Angebot

Alpha Liponsäure 30 ml

Alpha Liponsäure 50 ml

Crystal A + B Concept

Bestellen Sie hier

Wichtiger Tipp:

Den absoluten **Ausleitungspower** ergibt es, wenn Sie [Alpha-Liponsäure](#) und [Curcumin](#) zusammen einnehmen. Denn das Curcumin wirkt ausleitend in der Feinstruktur und ist zudem der Entzündungshemmer schlechthin.

Sie können diese zwei Phytostoffe gut zusammen im gleichen Drink einnehmen.

Wir vertrauen auf die Gesetze der Natur.

Alles was gegen die Natur ist, wird zum schmerzenden Bumerang für den Menschen.

Ich wünsche Ihnen gutes Vorankommen und die nötige Weitsicht.

Denken Sie an Ihre Eigenverantwortung über Ihre Gesundheit.

Herzlichst!

Daniel Flühler, Crystalswiss

www.Crystalswiss.ch

www.Shop.Crystalswiss.ch



[Adresse anpassen](#)

[Selbstauskunft](#)

[Abmelden](#)